



iescampus 

CONECTADO A TU MUNDO

IES 
DESARROLLOS
INMOBILIARIOS

IES Campus es un condominio residencial pensado especialmente para estudiantes universitarios, diseñado con una visión contemporánea que responde a las nuevas formas de vivir y estudiar.

Un espacio que acompaña tu etapa académica, brindándote comodidad, tranquilidad y la seguridad que necesitas para proyectarte con autonomía y confianza.

Sumérgete en una **comunidad vibrante y acogedora**, donde encontrarás **amenities exclusivos y áreas comunes que invitan a estudiar, enfocarse, descansar y compartir**, todo a pasos de tu universidad.





CIUDAD DE SALTA



GOOGLE MAPS

A 2' de la Universidad Católica de Salta
A 3' del Parque Bicentenario
A 4' de la Universidad Nacional de Salta
A 3' del futuro Polo Tecnológico de Salta Global
A 8' de Shopping Alto NOA

Este proyecto contempla la construcción de tres torres independientes en las cuales desarrollamos monoambientes y departamentos de 1 dormitorio que tienen la calidad constructiva sello de la empresa

Lo más innovador del proyecto es su terraza jardín compartida, que conecta los tres módulos mediante pasarelas aéreas ubicadas en sus techos verdes, formando **el primer parque elevado de la ciudad de Salta**, un recorrido de 165 metros lineales y más de 3.000 m² rodeado de vegetación, espacios de descanso y áreas de encuentro.

Este paseo en altura será el **corazón de IES Campus**, un entorno pensado para relajarse, compartir y vivir una experiencia de comunidad en altura.

AMENITIES

IES CAMPUS ofrece espacios únicos y especialmente diseñados para acompañar la vida universitaria. Ambientes versátiles que invitan a compartir, relajarse y disfrutar del equilibrio entre estudio y bienestar.

Cada área fue diseñada para potenciar la experiencia cotidiana del estudiante, promoviendo el intercambio, el descanso y el crecimiento personal en un entorno dinámico, seguro y estimulante.

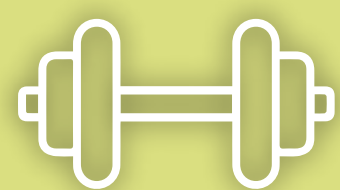




CINE OUTDOOR



PISCINA CLIMATIZADA CON SOLARIUM



OUTDOOR GYM



LAUNDRY



FIRE PLACE



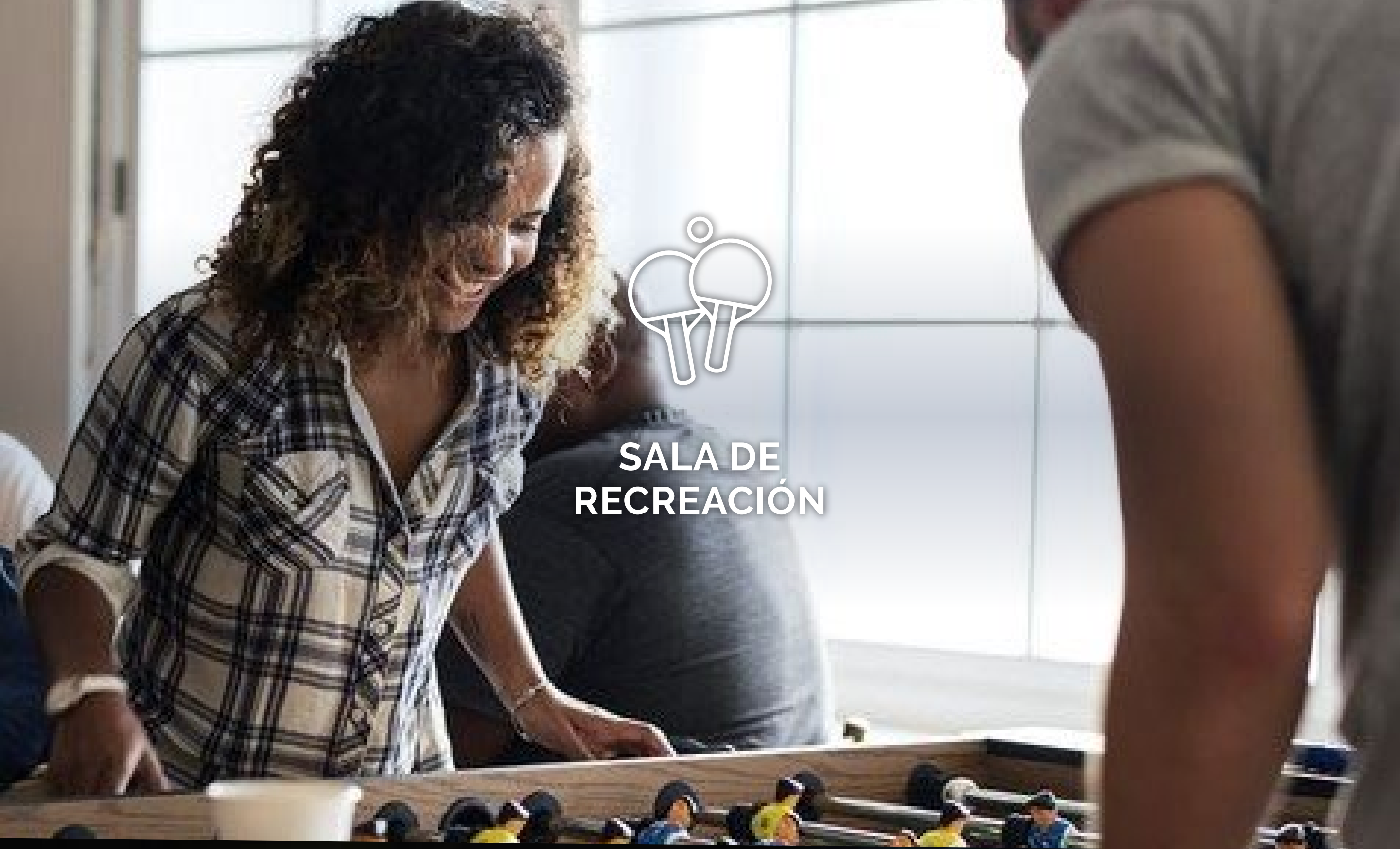
FOOD LOUNGE



ESPACIO PARA MASCOTAS



CALL BOX + SALA DE REUNIÓN



SALA DE
RECREACIÓN

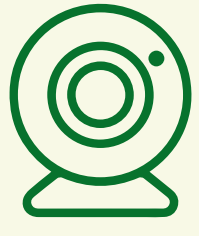


SUM CON ASADOR



CO-STUDY Y COWORKING

SERVICIOS



SEGURIDAD CON
MONITOREO 24/7



CONECTIVIDAD EN
ESPACIOS COMUNES



PUNTO DE CARGA
ELÉCTRICA PARA VEHÍCULOS



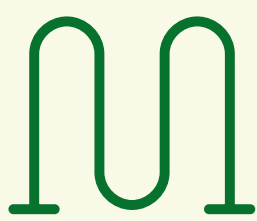
SALA STREAMING



GIMNASIO INTEGRAL +
ZONA WELLNESS.



BEAUTY CENTER



PUNTO E-BIKE



RESIDENCIAS

Los tres módulos ofrecen monoambientes de 28 a 31 m^2 y departamentos de un dormitorio de 43 a 48 m^2 , con tres variantes de distribución según orientación y ubicación dentro de cada planta.

Cada unidad fue diseñada para optimizar el espacio y brindar confort, con terminaciones modernas y funcionales.

En planta baja, el proyecto incorpora un paseo comercial con propuestas gastronómicas y de servicios, pensado como un espacio de encuentro y vida social que dinamizará la zona y acompañará el día a día de quienes habitan o visitan **IES Campus**.



IES CAMPUS contempla el uso de materiales de alta calidad y un diseño interior para los espacios comunes alineado con las últimas tendencias en residencias universitarias.

Cada detalle fue pensado para lograr ambientes funcionales, duraderos y estéticamente contemporáneos.

Entre sus **características y terminaciones** se incluyen:

- ◆ **ESTRUCTURA SISMORESISTENTE.**
- ◆ **ABERTURAS DE ALUMINIO DVH.**
- ◆ **AMOBAMIEN TO DE COCINA COMPLETO.**
- ◆ **SANITARIOS Y GRIFERÍA DE PRIMERA CALIDAD.**
- ◆ **PISOS DE PRIMERA CALIDAD.**
- ◆ **PLACARES COMPLETOS.**
- ◆ **PREINSTALACIÓN DE AA.**
- ◆ **ASCENSORES AMPLIOS.**
- ◆ **CALEFACCIÓN SMART**



MONOAMBIENTES



A

SUP. CUBIERTA:
24.31m²

SUP. BALCÓN:
3.79m²

SUP. TOTAL: 28.10m²



B

SUP. CUBIERTA:
26.01m²

SUP. BALCÓN:
3.01m²

SUP. TOTAL: 29.02m²



C

SUP. TOTAL: 30.83m²



UN DORMITORIO



A

SUP. CUBIERTA:
37.15M²

SUP. BALCÓN:
5.84M²

SUP. TOTAL: 42.99m²



B

SUP. CUBIERTA:
43.78m²

SUP. BALCÓN:
4.27m²

SUP. TOTAL: 48.05m²



C

SUP. TOTAL: 46.28m²



DESARROLLA Y COMERCIALIZA



OFICINA COMERCIAL

AMEGHINO 323 PLANTA BAJA
SALTA CAPITAL - ARGENTINA



+54 9 387 450 93-04



@IESDESARROLLOS



IESDESARROLLOS.COM.AR/IESCAMPUS/